



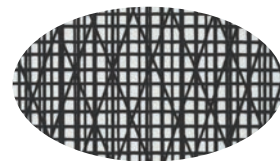
„ahead“

SIOEN

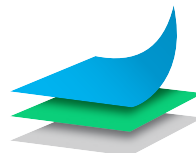


Black X-Tech

Imaginez que vous ayez développé un best-seller et que vous avez poussé ce produit encore plus loin afin de créer une ligne encore mieux adaptée pour les régatiers habitués sur les bateaux jusqu'à 50'. C'est exactement ce que nous avons fait. Sur la base du succès rencontré par notre X-Tech Aramide, le BX-Tech perpétue la tendance actuelle à savoir une construction plus équilibrée pour les laminés orienté chaîne. Ce nouvel hybride associe les propriétés de fibres proches mais complémentaires pour créer un matériau durable qui répondra aux attentes exigeantes des propriétaires ambitieux et de leur équipage. Les propriétés convaincantes des matériaux de la gamme BX sont obtenues grâce aux technologies d'avant-gardes utilisées: une grille basique 0-90 en Technora® noir légèrement orientée trame afin de répondre aux sollicitations transversales observées sur les guindants et chutes des voiles, c'est le facteur décisif pour d'améliorer la durée de vie des voiles à fort recouvrement ou sur enrouleur. De plus la haute ténacité des fils de Black Technora® renforce sa résistance à la flexion et aux chocs. En combinaison avec les fils positionnés en chaîne en fibre Aramide noire assurant une excellente tenue sur la ligne de charge dans la construction tri-radiale, les tissus de la ligne BX sont des laminés à talents multiples pouvant être utilisés avec succès au plus haut niveau de régates. Et comme les meilleures lunettes de soleil protègent vos yeux, la teinte noire augmente la protection contre les rayons UV pendant toute la durée de vie de la voile.

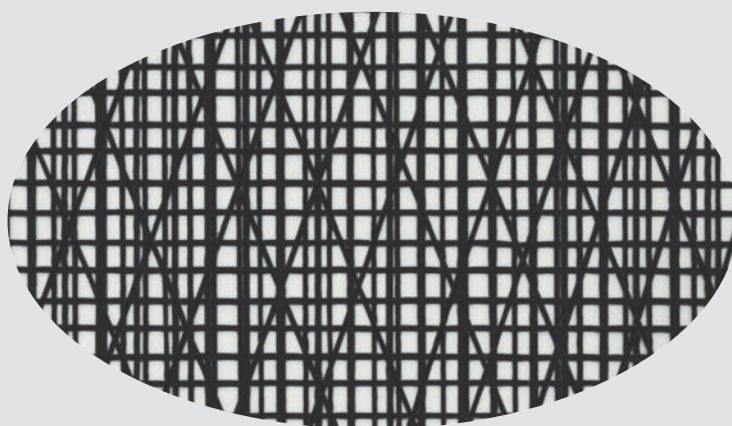


The leading sailcloth manufacturer. Innovation since 1966
dimension-polyant.com



*dimension
polyant*

Longueur de bateau	Application	Black X-Tech
20 - 25 pieds	Grand-voile légère #1 #1 #2 #3	BX10 / BX05 BX05 BX05 BX05 BX10 / BX05
26 - 30 pieds	Grand-voile légère #1 #1 #2 #3	BX10 / BX05 BX05 BX10 / BX05 BX10 / BX05 BX10
31 - 35 pieds	Grand-voile légère #1 #1 #2 #3	BX15 / BX10 BX10 / BX05 BX15 / BX10 BX15 / BX10 BX15
36 - 40 pieds	Grand-voile légère #1 #1 #2 #3	BX20 / BX15 BX15 / BX10 BX20 / BX15 BX20 / BX15 BX20
41 - 45 pieds	légère #1 #1	BX15 BX20 / BX15



POUR INFORMATION GÉNÉRALE

Toutes nos suggestions ou conseils sont basés sur l'expérience internationale acquise dans l'application de nos matériaux. Lorsque vous faites votre choix, vous devrez aussi tenir compte de la zone de navigation, plus ou moins exposée aux variations d'intensités de vents et de mer. En aucun cas Dimension-Polyant, ou l'une de ses filiales, ne pourra pas être tenu responsable pour les dommages principaux, accessoires ou consécutifs dus à ces recommandations.

100% QUALITÉ PREMIUM

Dimension-Polyant utilise exclusivement les fibres Hi-Tech de haute ténacité, puis a développé ses propres composants chimiques et choisit des films en provenance de fournisseurs hautement qualifiés.

FABRICATION TOTALEMENT INTÉGRÉE

Dimension-Polyant est seul au monde à fabriquer intégralement ses tissus à voiles haut de gamme dans ses usines. Le tissu à voile étant notre seul ligne de produits, nous avons investi dans des outils de production spécialisés dans le tissage, les finitions et le laminage.

INNOVATION PERMANENTE

Dimension-Polyant possède l'équipe R&D la plus compétente, des usines dans les règles de l'art et une connaissance des dernières technologies en matière de fibres et composants chimiques. Nos ingénieurs Allemands et Américains échangent ensemble afin de répondre aux tendances du marché.

VISION GLOBALE

Notre présence internationale et le support technique de notre réseau font de Dimension-Polyant le partenaire idéal de votre maître-voilier.