

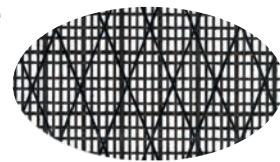


SIOEN

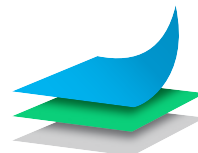


PX Black Line

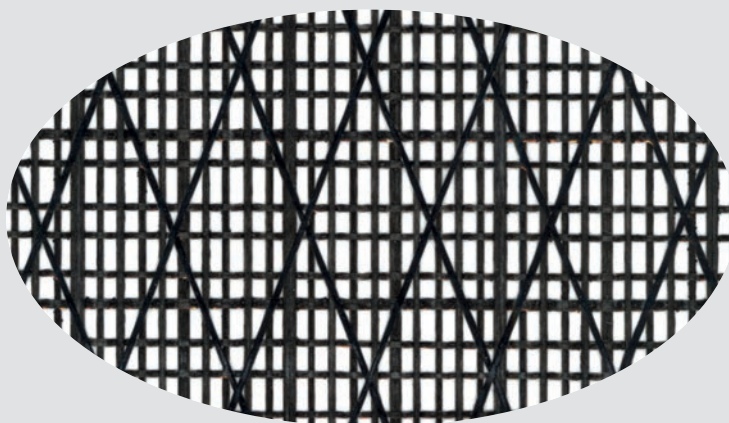
Tout a commencé avec l'énorme succès de nos laminés orientés chaîne PX Polyester. Après avoir connu une telle réussite, notre équipe de R&D a poussé le concept déjà validé et il a développé la ligne PXB Polyester avec l'application d'une enduction spécifique noire sur la fibre. Les avantages sont conséquents, une nette amélioration de la résistance des fibres aux rayons UV et un ratio Poids/Elongation efficace lors des constructions radiales. De façon identique à nos styles PX standard, l'échelle de poids se décline par sauts de 5000 deniers dans la chaîne, du 5.000 au 20.000 DPI. En même temps, le compte de DPI trame est cohérent avec celui choisi en chaîne de façon à absorber les efforts appliqués en travers de la voile. En plus, le X-PLY® breveté de Dimension-Polyant participe au maintien lié aux efforts secondaires appliqués en décalage de l'axe principal, il est utile et bien présent pour stabiliser le matériau dans ce type de coupe orientée. Nous savons que nos clients n'en attendent pas moins de nous.



The leading sailcloth manufacturer. Innovation since 1966
dimension-polyant.com



*dimension
polyant*



Longueur de bateau	Application	PX Black Line
20 - 25 pieds	Grand-voile légère #1	PXB05 / 10
	#1	PXB05
	#2	PXB05 / 10
	#3	PXB10
26 - 30 pieds	Grand-voile légère #1	PXB10 / 15
	#1	PXB05
	#2	PXB05 / 10
	#3	PXB10 / 15
31- 35 pieds	Grand-voile légère #1	PXB15 / 20
	#1	PXB05 / 10
	#2	PXB10 / 15
	#3	PXB15 / 20
36 - 40 pieds	Grand-voile légère #1	PXB20
	#1	PXB10
	#2	PXB15 / 20

Style	Poids	Chaîne/Trame	Chaîne/Trame	X-PLY®
	Sm-oz	Count	Polyester Black	Polyester Black
PX05	3,6	5 x 5	1000 x 500	22° 840
PX10	4,4	9,6 x (4 + 1)	1000 x 500/1000	22° 840
PX15	5,2	12,5 x (3 + 2)	1000 x 500/1000	22° 840
PX20	6,0	18,0 x (2 + 3)	1000 x 500/1000	22° 840

POUR INFORMATION GÉNÉRALE

Toutes nos suggestions ou conseils sont basés sur l'expérience internationale acquise dans l'application de nos matériaux. Lorsque vous faites votre choix, vous devrez aussi tenir compte de la zone de navigation, plus ou moins exposée aux variations d'intensités de vents et de mer. En aucun cas Dimension-Polyant, ou l'une de ses filiales, ne pourra pas être tenu responsable pour les dommages principaux, accessoires ou consécutifs dus à ces recommandations.

100% QUALITÉ PREMIUM

Dimension-Polyant utilise exclusivement les fibres Hi-Tech de haute ténacité, puis a développé ses propres composants chimiques et choisit des films en provenance de fournisseurs hautement qualifiés.

FABRICATION TOTALEMENT INTÉGRÉE

Dimension-Polyant est seul au monde à fabriquer intégralement ses tissus à voiles haut de gamme dans ses usines. Le tissu à voile étant notre seul ligne de produits, nous avons investi dans des outils de production spécialisés dans le tissage, les finitions et le laminage.

INNOVATION PERMANENTE

Dimension-Polyant possède l'équipe R&D la plus compétente, des usines dans les règles de l'art et une connaissance des dernières technologies en matière de fibres et composants chimiques. Nos ingénieurs Allemands et Américains échangent ensemble afin de répondre aux tendances du marché.

VISION GLOBALE

Notre présence internationale et le support technique de notre réseau font de Dimension-Polyant le partenaire idéal de votre maître-voilier.